



Pacher 700®

Mortero epoxi para zócalos sanitarios, canaletas, bacheo y coronamiento de pisos industriales.

DESCRIPCIÓN

Pacher 700® es un mortero epoxi sin solvente de tres componentes, fácil de preparar y de moldear. Ideal para ser utilizado como material para bacheo antiácido, confección de zócalos sanitarios y revestimiento de canaletas y desagües, para revestir pisos industriales sometidos a agresiones químicas y mecánicas. Aplicable en espesores de 2 a 20 mm. También es utilizado para unión de elementos premoldeados donde se requieren altos valores de compresión. Formulado en base a resinas epoxídicas con el agregado de diversas cargas minerales.

Es un mortero de gran resistencia mecánica y química. Especialmente diseñado para altas exigencias, permite la construcción de pisos sanitarios con terminaciones lisas, ligeramente rugosas (piel de naranja) o antideslizantes. Este material en su versión standard fragua a partir de los 5 °C.

USOS

Ideal para confeccionar zócalos y canaletas antiácidas, proteger pisos de hormigón de la corrosión de químicos producidos en las distintas industrias o para aquellas áreas que requieran el máximo control de higiene. Industrias: alimentaria, farmacéutica, aeroespacial, electrónica, automotriz, etc.

BENEFICIOS

- ✓ Ideal para industrias que requieran máxima higiene.
- ✓ Protege e impermeabiliza la superficie.
- ✓ Resistente a grasas, aceites y combustibles.
- ✓ Resistente a ácidos comunes, cáusticos y sales.
- ✓ Fácil de preparar y de moldear.
- ✓ Contiene aditivo antibiótico.

CONTROLES PREVIOS

Anclaje y tenacidad de la superficie

Se debe realizar una prueba normalizada de tracción Pull Off Test obteniendo como resultado >1,5 MPa o, en su defecto, una muestra de 1,5 m x 1,5 m sobre el sustrato ya pretratado que permita orientar empíricamente los resultados de adherencia obtenidos.

Presencia de humedad

Se recomienda verificar la presencia de humedad en el sustrato previo a la aplicación del revestimiento en la superficie. Para verificar si el sustrato tiene humedad ascendente se recomienda el uso de los siguientes test: ASTM D 4263

(sin condensación en plástico), ASTM F 1869-10 (MET < 3), ASTM F 2170-11 (< 75%).

PREPARACIÓN DE LA SUPERFICIE

(fig. 1 y 2) Se deberá proceder a pulir, granallar o escarificar la superficie. Es importante que la superficie esté libre de granitividad, pues ésta puede desmejorar la adherencia del revestimiento. En caso de duda es recomendable limpiar el sustrato con agua con Limpiador D200®, según las condiciones de cada caso. En caso de observarse filtraciones de agua o cualquier otro líquido, o movimientos de placas o losas, estos se deben solucionar antes de iniciar la limpieza. Es importante aislar el sector a trabajar sellándolo por completo para evitar caigan insectos sobre el revestimiento en estado fresco. Este procedimiento también puede aplicarse en el caso de otros sustratos como cerámicos, azulejos, etc. que requieran pretratamiento para crear una superficie con suficiente anclaje.

ADVERTENCIAS

(fig. 1) No debe aplicarse a estructuras de hormigón que no tengan como mínimo de 3 a 4 semanas de fragüe. En construcciones en las que la cara opuesta a la que se ha de revestir esté en contacto con agua o humedad es necesario impermeabilizar cuidadosamente desde el exterior para evitar ampollamientos (blistering). Asegúrese de que la superficie a pintar esté bien seca antes de comenzar la aplicación. Se podrá acelerar la aplicación con el uso de Hydropox® membrana química de vapor.

ZÓCALOS Y CANALETAS

En el caso de zócalos y canaletas se deberá imprimir previamente la superficie con Hydropox® a razón de 0,5 kg/m².

MEZCLADO

(fig. 3) Se adicionan en un recipiente limpio el componente B al componente A y luego el componente C, se mezcla con agitador de bajas revoluciones para no incorporar aire a la mezcla, hasta no observar la presencia de estrías, se continúa mezclando hasta homogeneidad.

ferrocement®

Pacher 700®

APLICACIÓN

(fig. 5) Colar el mortero sobre la superficie, luego acomodar y compactar el producto con una llana de acero. Para obtener un terminación adecuada pasar un rodillo de pelo corto para productos epoxi. En zócalos se recomienda el uso de caño de PVC o llana metálica con el radio deseado.

TOP DE TERMINACIÓN

(fig. 6) Para obtener un terminación adecuada se recomienda enduir la superficie con Ferropur GMF® y luego aplicar como top con un rodillo de pelo corto de calidad epoxi los siguientes productos: Pacher 300®, Pacher 400® o Ferropur GMF®.

LIMPIEZA Y MANTENIMIENTO

Los pisos terminados con Pacher 300® se pueden limpiar con detergentes convencionales. Se recomienda el uso de Detergente de baja espuma D500® y desengrasante D200® para limpieza profunda. Se podrán utilizar lavafregadoras equipadas con PADs de fibra.

ELIMINACIÓN DE RESIDUOS

No arrojar el producto a la tierra o a cursos de agua o desagües. Los restos ya endurecidos se disponen como cualquier residuo de construcción.

RENDIMIENTO

12 kg/m² en 5 mm de espesor dependiendo de la rugosidad del sustrato (A+B+C).

PRESENTACIÓN

Kits formados por los componentes A y B (Pacher 700® ligante) de 1.6 y 6 kg; y C (Pacher 700® Carga) en bolsas de 30 kg.

RELACIÓN COMPONENTES

A: 1,00; B: 0,50; C: 12.

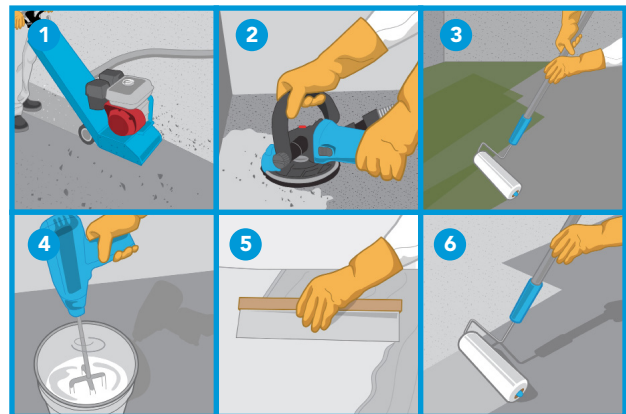


Tabla de propiedades:

PROPIEDAD	RESULTADO
Resistencia a compresión:	600 kg/cm ²
Resistencia a la tracción:	30 kg/cm ²
Resistencia a la flexión	180 kg/cm ²
Resistencia a la abrasión Dorry	0,5 mm para 200 ciclos
Resistencia al impacto	sin marca a 1m
Resistencia química	Resistencia TPetróleo y derivados: más de 2 años Ácido sulfúrico 40 %: más de 2 años Ácido sulfúrico 60 %: 1mes Ácido fosfórico 40%: 1 año Amoniaco concentrado: más de 2 años Soda cáustica 30 %: más de 2 años Ácido acético 10 %: más de 2 años Alcohol etílico 50 %: más de 2 años Alcohol etílico 95 %: no recomendado Acetato de etilo: no recomendado Ftalato de dibutilo: más de 2 años

Ferrocement®



GESTIÓN DE LA CALIDAD

RI-9000-2439



La responsabilidad de **Ferrocement SA** está limitada a la calidad del producto y no se responsabiliza del mal uso, aplicación o incorrecto almacenado del mismo. **Ferrocement SA** con la presente hoja técnica pone a disposición la información necesaria para la aplicación del producto. Esta información está basada en resultados obtenidos por rigurosos ensayos y experiencias prácticas. **Ferrocement SA** prestará cooperación técnica al usuario que así lo requiera.

Última revisión: 04/2016 Esta información técnica reemplaza todas las publicaciones anteriores. **Ferrocement SA** podrá cambiar sin previo aviso los parámetros en ésta descriptos. Consulte siempre a un representante técnico por la última información.

Ferrocement SA

Oficinas comerciales y planta industrial

Av. Presidente Perón 9430. Ituzaingó.

(B1714OMQ) Buenos Aires, Argentina.

Tel. +5411.4621.2991 Fax. +5411.4481.1422

www.ferrocement.com.ar