

MCG®

Membrana de curado para hormigón. Uso Interior.



DESCRIPCIÓN

MCG® es un líquido que al ser aplicado forma una membrana traslúcida desarrollada para el curado y protección de los solados de hormigón que se realicen bajo techo (uso interior). No es tóxica ni posee en su composición solventes inflamables. Su aplicación sobre la superficie evita la rápida evaporación del agua en el hormigón fresco, mejorando las condiciones de curado, ya que se adhiere a la superficie húmeda del hormigón formando una película uniforme, de color blanquecino o incolora, flexible, sin grietas ni cuarteos y fácilmente identificable. MCG® es de pulverización sencilla a temperaturas superiores a los 5°C y no se escurre cuando se aplica sobre una superficie vertical. Una vez que la película se ha secado (4 horas a temperatura ambiente), no se marca al caminar sobre ella.

USOS

MCG® aumenta la resistencia a los ciclos de congelamiento/descongelamiento, también con su aplicación se evita el uso de materiales diversos para cubrir el hormigón y/o el regado con agua. Su uso está recomendado en pisos industriales y losas construidas bajo techo.

BENEFICIOS

- Protege al hormigón en el momento del curado,
- Evita la rápida evaporación de agua del hormigón,
- Contribuye a evitar la fisuración por contracción,
- No contiene solventes,
- De muy fácil aplicación.

MODO DE EMPLEO

Aplicación. MCG® se pulveriza sin diluir, en una película fina y continua. Su aplicación se realiza recién cuando la superficie del hormigón fresco no contenga agua de exudación y muestre un efecto mate (máximo 3 horas después de fraguado del hormigón). En caso de aplicar en dos capas, debe aplicarse una inmediatamente después de la otra, siendo la dirección de la segunda perpendicular a la de la primera. A efectos de obtener un buen rendimiento se recomienda aplicar con pulverizador mecánico y extender con mopa de microfibra y/o rodillo de pelo corto. Se recomienda agitar el recipiente con MCG® previo a comenzar la aplicación.

Curador transitorio: Se puede utilizar MCG® como curador transitorio diluyendo el producto al 5% con agua limpia.

Eliminación de la película. MCG® deja una película sobre la superficie. En el caso de desear eliminar cualquier residuo de película se recomienda utilizar el Decapante D600® conjuntamente con cepillos o fregadora mecánica.

RENDIMIENTO

MCG® rinde entre 0,1 a 0,15 lt/m² dependiendo de las condiciones del hormigón.

PRESENTACIÓN

Balde de 20 lt y tambor de 200 lt.

ALMACENAMIENTO Y VIDA ÚTIL

Dos años en envase original cerrado, almacenado en un lugar seco y fresco, a temperaturas entre 5 y 30 °C.

ELIMINACIÓN DE RESIDUOS

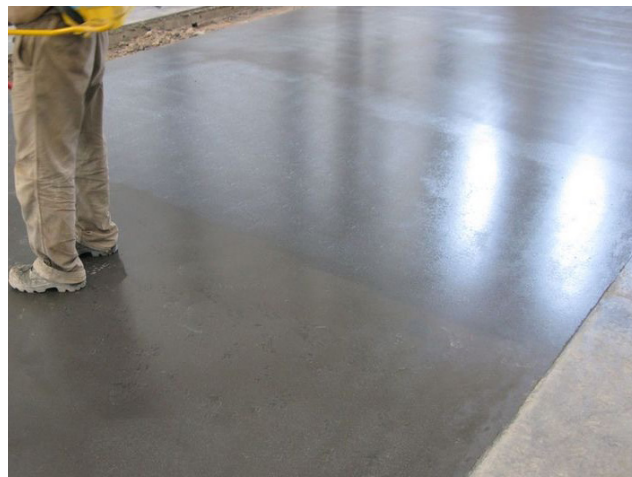
No arrojar el producto a la tierra, cursos de agua o desagües. Una vez incorporado en el hormigón en estado endurecido no se le conocen efectos ambientales adversos.

PRECAUCIONES Y SEGURIDAD

Utilizar los elementos de protección adecuados para las manos, ojos y piel. Evitar ingerir. Para más información consultar la hoja de seguridad SGA.



PULVERIZADO DE CURADOR MCG®



CURADOR MCG® EXTENDIDO CON RODILLO

Oficinas comerciales y planta industrial

Av. Presidente Perón 9430 (B1714OMQ)

Ituzaingó, Buenos Aires, Argentina.

Tel (+5411) 4621 2991

ferrocement.com.ar

La responsabilidad de **Ferrocement SA** está limitada a la calidad del producto y no se responsabiliza del mal uso, aplicación o incorrecto almacenado del mismo. **Ferrocement SA** con la presente hoja técnica pone a disposición la información necesaria para la aplicación del producto. Esta información está basada en resultados obtenidos por rigurosos ensayos y experiencias prácticas. **Ferrocement SA** prestará asesoramiento técnico al usuario que así lo requiera.

Última revisión: 06/2026 Esta información técnica reemplaza todas las publicaciones anteriores. **Ferrocement SA** podrá cambiar sin previo aviso los parámetros en ésta descriptos. Consulte siempre por la última información.



GESTIÓN
DE LA CALIDAD

RI-9000-2439

