

POLICRET MR®

Mortero tixotrópico multiuso de fraguado rápido para la reparación y protección del hormigón.



DESCRIPCIÓN

Policret MR® es un mortero fibrado tixotrópico (se puede aplicar en vertical o invertido) para reparaciones, listo para usar, basado en una mezcla de cemento Portland, sílices seleccionadas y aditivos. Entre sus características se puede destacar que es un material duradero, posee gran adherencia, ofrece una protección excelente a la armadura de la corrosión y es permeable al vapor de agua.

USOS

Recomendado para reparaciones y parcheo en hormigón en columnas, vigas, tableros, tabiques, reparación de hormigón visto, piezas premoldeadas por ejemplo reparación de aristas, marcas de encofrados y regularización de superficies de hormigón en general.

BENEFICIOS

- No requiere encofrado,
- Fragüe rápido,
- No requiere imprimación,
- Mortero multipropósito,
- Es fácil de aplicar,
- Sólo se necesita mezclar con agua,
- Aplicable sobre bases húmedas,
- Se aplica en superficies verticales o invertidas.

MODO DE EMPLEO

Preparación de la superficie. Debe aplicarse sobre superficies de hormigón y mortero que estén limpias, libres de residuos bituminosos, pinturas o desencofrantes, grasas y otros residuos que puedan alterar la adherencia del mortero. Las superficies a tratar deben ser firmes (resistencia a tracción 1 N/mm²), exentos de lechada de cemento superficial y rugosos.

Las superficies lisas y poco absorbentes deberán ser tratadas mecánicamente por medio de pulido grueso o escarificado para lograr una superficie con rugosidad. Las superficies a tratar deberán humedecerse cuidadosamente evitando acumulaciones de agua antes de la aplicación. Si la superficie seca antes de la aplicación debe humectarse nuevamente.

Mezclado. Añadir a un recipiente limpio 3,3 litros (13% en peso) de agua por cada bolsa de 25 kg de Policret MR®. Para la preparación del mortero utilizar un recipiente limpio que contenga el agua de amasado, verter el contenido de la bolsa y mezclar hasta obtener una masa homogénea y libre de grumos. Una vez que el mortero haya perdido su consistencia no volver a añadir agua ni reamasar, descartar el material.

Imprimación. En general Policret MR® no necesita imprimación si la superficie está correctamente preparada. Se puede aplicar como imprimación/puente de adherencia una masilla con Latex Pac 100® sobre hormigón, mortero o la armadura expuesta. Consultar hoja técnica del producto. Se deberá aplicar el mortero fresco sobre fresco.

Aplicación. Aplicar el mortero sobre el soporte con la mano, llana, espátula o fratacho, presionando firmemente para compactar el material. Se podrán aplicar capas de entre 5 y 25 mm de espesor. En caso de aplicar el producto en espesores mayores a 25 mm esperar aproximadamente entre 15 a 20 minutos a temperaturas de entre 18 a 22°C para aplicar una nueva capa. Para obtener una buena adherencia entre capas se recomienda dejar un acabado irregular en la capa previa. . Antes de aplicar la nueva capa, se sugiere humedecer

la capa anterior. No aplicar sobre soportes helados o si la temperatura ambiente es inferior a 5 °C o si se espera que lo sea en las 24 horas siguientes.

Curado. El mortero se cura por humectación durante un mínimo de 1 hora. Los tiempos de fraguado y endurecimiento varían dependiendo de la temperatura y las condiciones ambientales. No se recomienda la utilización de compuestos de curado puesto que perjudican la adherencia de posteriores revestimientos. Evitar la aplicación bajo los rayos directos del sol, de ser así utilizar compuesto de curado Ferrocure® con en la última capa expuesta.

RENDIMIENTO

Por cada litro de espacio a rellenar se deben utilizar aproximadamente 2 kg de Policret MR®.

PRESENTACIÓN

Bolsa de 25 kg.

LIMPIEZA DE HERRAMIENTAS

Las herramientas utilizadas se deben limpiar con agua después de su empleo, mientras el producto esté en estado fresco, antes que se produzca el endurecimiento. Una vez endurecida la mezcla se deberá limpiar por medios mecánicos.

VIDA ÚTIL Y CONSERVACIÓN

Un año en envase original cerrado, almacenado en condiciones secas. Humedad relativa elevada disminuye la vida útil del producto.

ELIMINACIÓN DE RESIDUOS

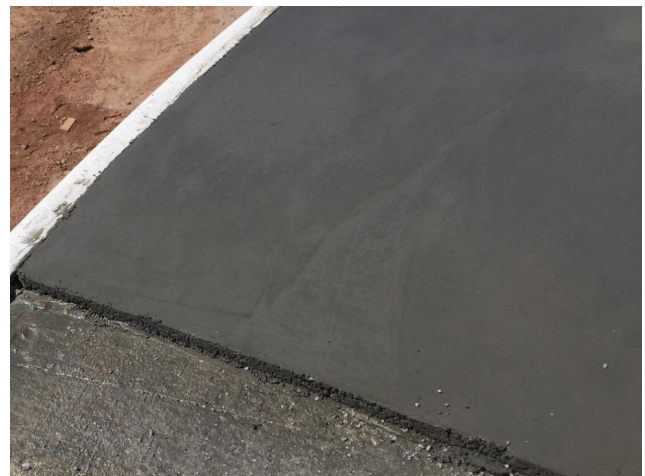
No arrojar el producto a la tierra, cursos de agua o desagües. Una vez incorporado en el hormigón en estado endurecido no se le conocen efectos ambientales adversos.

PRECAUCIONES Y SEGURIDAD

Utilizar los elementos de protección adecuados para la respiración, manos, ojos y piel. Evitar ingerir. Para más información consultar la hoja de seguridad SGA.



APLICACIÓN DE POLICRET MR® CON LLANA



ENRASADO Y ALISADO DEL MORTERO

Oficinas comerciales y planta industrial

Av. Presidente Perón 9430 (B1714OMQ)

Ituzaingó, Buenos Aires, Argentina.

Tel (+5411) 4621 2991

ferrocement.com.ar

La responsabilidad de **Ferrocement SA** está limitada a la calidad del producto y no se responsabiliza del mal uso, aplicación o incorrecto almacenado del mismo. **Ferrocement SA** con la presente hoja técnica pone a disposición la información necesaria para la aplicación del producto. Esta información está basada en resultados obtenidos por rigurosos ensayos y experiencias prácticas. **Ferrocement SA** prestará asesoramiento técnico al usuario que así lo requiera.

Última revisión: 09/2019 Esta información técnica reemplaza todas las publicaciones anteriores. **Ferrocement SA** podrá cambiar sin previo aviso los parámetros en ésta descriptos. Consulte siempre por la última información.

Ferrocement®
recomienda mezcladoras

 **Collomix**



GESTIÓN
DE LA CALIDAD

RI-9000-2439

